

**КОМИТЕТ ИМУЩЕСТВЕННЫХ ОТНОШЕНИЙ  
АДМИНИСТРАЦИИ ПЕРМСКОГО МУНИЦИПАЛЬНОГО РАЙОНА**

**РАСПОРЯЖЕНИЕ**

16.06.2022

№ 2482

**Об установлении публичного  
сервитута на часть земельных  
участков**

В соответствии со ст. 23, гл. V.7 Земельного кодекса Российской Федерации, Федеральным законом от 25.10.2001 № 137-ФЗ «О введении в действие Земельного кодекса Российской Федерации», пп. 3.7.5 п. 3.7 разд. 3 Положения о комитете имущественных отношений администрации Пермского муниципального района, утвержденного решением Земского Собрания Пермского муниципального района Пермского края от 22.12.2016 № 178, на основании ходатайства открытого акционерного общества «Межрегиональная распределительная сетевая компания Урала» (ИНН 6671163413, ОГРН 1056604000970) (далее - ОАО «МРСК Урала») от № 33-п :

1. Установить в интересах ОАО «МРСК Урала» публичный сервитут общей площадью 56682 кв.м. на часть земельных участков:

- с кадастровым номером 59:32:0010003:10023, расположенный по адресу: Пермский край, Пермский район, Кукуштанское с/п, п. Кукуштан, ул. Промышленная, з/у 28/2;
- с кадастровым номером 59:32:0010003:1342, расположенный по адресу: Пермский край, Пермский район, Кукуштанское с/п, п. Кукуштан, ул. Уральская, з/у 22;
- с кадастровым номером 59:32:0010003:2187, расположенный по адресу: Пермский край, Пермский район, Кукуштанское с/п, п. Кукуштан, ул. Островского, 100;
- с кадастровым номером 59:32:0010003:2190, расположенный по адресу: Пермский край, Пермский район, Кукуштанское с/п, п. Кукуштан, ул. Островского, 82-2;
- с кадастровым номером 59:32:0010003:2197, расположенный по адресу: Пермский край, Пермский район, Кукуштанское с/п, п. Кукуштан, ул. Островского, 35-2;
- с кадастровым номером 59:32:0010003:2200, расположенный по адресу: Пермский край, Пермский район, Кукуштанское с/п, п. Кукуштан, ул. Промышленная, 32-1;

- с кадастровым номером 59:32:0010003:2202, расположенный по адресу: Пермский край, Пермский район, Кукуштанское с/п, п. Кукуштан, ул. Промышленная, з/у 30-2;

- с кадастровым номером 59:32:0010003:2210, расположенный по адресу: Пермский край, Пермский район, Кукуштанское с/п, п. Кукуштан, ул. Промышленная, з/у 26-1;

- с кадастровым номером 59:32:0010003:2212, расположенный по адресу: Пермский край, Пермский район, Кукуштанское с/п, п. Кукуштан, ул. Промышленная, 24-2;

- с кадастровым номером 59:32:0010003:2220, расположенный по адресу: Пермский край, Пермский район, Кукуштанское с/п, п. Кукуштан, ул. Промышленная, з/у 20-2;

- с кадастровым номером 59:32:0010003:2232, расположенный по адресу: Пермский край, Пермский район, Кукуштанское с/п, п. Кукуштан, ул. Промышленная, 20-1;

- с кадастровым номером 59:32:0010003:2308, расположенный по адресу: Пермский край, Пермский район, Кукуштанское с/п, п. Кукуштан, ул. Промышленная, 21-1;

- с кадастровым номером 59:32:0010003:2318, расположенный по адресу: Пермский край, Пермский район, Кукуштанское с/п, п. Кукуштан, ул. Промышленная, з/у 25-2;

- с кадастровым номером 59:32:0010003:2320, расположенный по адресу: Пермский край, Пермский район, Кукуштанское с/п, п. Кукуштан, ул. Промышленная, з/у 25а;

- с кадастровым номером 59:32:0010003:2337, расположенный по адресу: Пермский край, Пермский район, Кукуштанское с/п, п. Кукуштан, ул. Островского, 70-1;

- с кадастровым номером 59:32:0010003:2340, расположенный по адресу: Пермский край, Пермский район, Кукуштанское с/п, п. Кукуштан, ул. Островского, 72-1;

- с кадастровым номером 59:32:0010003:2341, расположенный по адресу: Пермский край, Пермский район, Кукуштанское с/п, п. Кукуштан, ул. Островского, 72-2;

- с кадастровым номером 59:32:0010003:2382, расположенный по адресу: Пермский край, Пермский район, Кукуштанское с/п, п. Кукуштан, ул. Коммунистическая, 5-1;

- с кадастровым номером 59:32:0010003:240, расположенный по адресу: Пермский край, Пермский район, Кукуштанское с/п, п. Кукуштан, ул. Уральская, 49-2;



- с кадастровым номером 59:32:0010003:247, расположенный по адресу: Пермский край, Пермский район, Кукуштанское с/п, п. Кукуштан, ул. Уральская, 39;
- с кадастровым номером 59:32:0010003:248, расположенный по адресу: Пермский край, Пермский район, Кукуштанское с/п, п. Кукуштан, ул. Уральская, з/у 37;
- с кадастровым номером 59:32:0010003:3025, расположенный по адресу: Пермский край, Пермский район, Кукуштанское с/п, п. Кукуштан, ул. Уральская, з/у 54;
- с кадастровым номером 59:32:0010003:305, расположенный по адресу: Пермский край, Пермский район, Кукуштанское с/п, п. Кукуштан, ул. Островского, 70-2;
- с кадастровым номером 59:32:0010003:3065, расположенный по адресу: Пермский край, Пермский район, Кукуштанское с/п, п. Кукуштан, ул. Коммунистическая, 9;
- с кадастровым номером 59:32:0010003:308, расположенный по адресу: Пермский край, Пермский район, Кукуштанское с/п, п. Кукуштан, ул. Промышленная, з/у 30-1;
- с кадастровым номером 59:32:0010003:4167, расположенный по адресу: Пермский край, Пермский район, Кукуштанское с/п, п. Кукуштан, ул. Коммунистическая, 3а-2;
- с кадастровым номером 59:32:0010003:4215, расположенный по адресу: Пермский край, Пермский район, Кукуштанское с/п, п. Кукуштан, ул. Промышленная, з/у 27-1;
- с кадастровым номером 59:32:0010003:4242, расположенный по адресу: Пермский край, Пермский район, Кукуштанское с/п, п. Кукуштан, ул. Островского, 76-2;
- с кадастровым номером 59:32:0010003:4256, расположенный по адресу: Пермский край, Пермский район, Кукуштанское с/п, п. Кукуштан, ул. Уральская, з/у 25;
- с кадастровым номером 59:32:0010003:4304, расположенный по адресу: Пермский край, Пермский район, Кукуштанское с/п, п. Кукуштан, ул. Островского, 84-2;
- с кадастровым номером 59:32:0010003:4308, расположенный по адресу: Пермский край, Пермский район, Кукуштанское с/п, п. Кукуштан, ул. Промышленная, з/у 14-1;
- с кадастровым номером 59:32:0010003:4310, расположенный по адресу: Пермский край, Пермский район, Кукуштанское с/п, п. Кукуштан, ул. Островского, 84-1;



- с кадастровым номером 59:32:0010003:4311, расположенный по адресу: Пермский край, Пермский район, Кукуштанское с/п, п. Кукуштан, ул. Островского, 82-1;

- с кадастровым номером 59:32:0010003:4316, расположенный по адресу: Пермский край, Пермский район, Кукуштанское с/п, п. Кукуштан, ул. Промышленная, з/у 24-1;

- с кадастровым номером 59:32:0010003:485, расположенный по адресу: Пермский край, Пермский район, Кукуштанское с/п, п. Кукуштан, ул. Коммунистическая, 11;

- с кадастровым номером 59:32:0010003:5011, расположенный по адресу: Пермский край, Пермский район, Кукуштанское с/п, п. Кукуштан, ул. Коммунистическая, 13;

- с кадастровым номером 59:32:0010003:5067, расположенный по адресу: Пермский край, Пермский район, Кукуштанское с/п, п. Кукуштан, ул. Коммунистическая, 9а;

- с кадастровым номером 59:32:0010003:5074, расположенный по адресу: Пермский край, Пермский район, Кукуштанское с/п, п. Кукуштан, ул. Коммунистическая, 3а-1;

- с кадастровым номером 59:32:0010003:5085, расположенный по адресу: Пермский край, Пермский район, Кукуштанское с/п, п. Кукуштан, ул. Уральская, з/у 51;

- с кадастровым номером 59:32:0010003:5193, расположенный по адресу: Пермский край, Пермский район, Кукуштанское с/п, п. Кукуштан, ул. Промышленная, 3-1;

- с кадастровым номером 59:32:0010003:5280, расположенный по адресу: Пермский край, Пермский район, Кукуштанское с/п, п. Кукуштан, ул. Промышленная, з/у 22-3;

- с кадастровым номером 59:32:0010003:5281, расположенный по адресу: Пермский край, Пермский район, Кукуштанское с/п, п. Кукуштан, ул. Промышленная, 22-1;

- с кадастровым номером 59:32:0010003:5295, расположенный по адресу: Пермский край, Пермский район, Кукуштанское с/п, п. Кукуштан, ул. Коммунистическая, 5-2;

- с кадастровым номером 59:32:0010003:740, расположенный по адресу: Пермский край, Пермский район, Кукуштанское с/п, п. Кукуштан, ул. Коммунистическая, 3;

- с кадастровым номером 59:32:0010003:7975, расположенный по адресу: Пермский край, Пермский район, Кукуштанское с/п, п. Кукуштан, ул. Коммунистическая, 16-1;



- с кадастровым номером 59:32:0010003:8340, расположенный по адресу: Пермский край, Пермский район, Кукуштанское с/п, п. Кукуштан, ул. Промышленная, 9а;
- с кадастровым номером 59:32:0010003:8572, расположенный по адресу: Пермский край, Пермский район, Кукуштанское с/п, п. Кукуштан, ул. Промышленная, з/у 1-2;
- с кадастровым номером 59:32:0010003:8633, расположенный по адресу: Пермский край, Пермский район, Кукуштанское с/п, п. Кукуштан, ул. Коммунистическая, 18а-2;
- с кадастровым номером 59:32:0010003:8638, расположенный по адресу: Пермский край, Пермский район, Кукуштанское с/п, п. Кукуштан, ул. Промышленная, 3-2;
- с кадастровым номером 59:32:0010003:8899, расположенный по адресу: Пермский край, Пермский район, Кукуштанское с/пос., п. Кукуштан, ул. Коммунистическая, д.18, кв.1;
- с кадастровым номером 59:32:0010003:8941, расположенный по адресу: Пермский край, Пермский район, Кукуштанское с/п, п. Кукуштан, ул. Коммунистическая, 18а-1;
- с кадастровым номером 59:32:0010003:9210, расположенный по адресу: Пермский край, Пермский район, Кукуштанское с/п, п. Кукуштан;
- с кадастровым номером 59:32:0010003:9690, расположенный по адресу: Пермский край, Пермский район, Кукуштанское с/п, п. Кукуштан, ул. Промышленная, 28-1;
- с кадастровым номером 59:32:0010003:9756, расположенный по адресу: Пермский край, Пермский район, Кукуштанское с/п, п. Кукуштан, ул. Уральская, з/у 24;
- с кадастровым номером 59:32:0010003:9804, расположенный по адресу: Пермский край, Пермский район, Кукуштанское с/п, п. Кукуштан, ул. Промышленная, з/у 26/2;
- с кадастровым номером 59:32:0010003:9885, расположенный по адресу: Пермский край, Пермский район, Кукуштанское с/п, п. Кукуштан, ул. Промышленная, з/у 32/2;
- с кадастровым номером 59:32:0860001:1193, расположенный по адресу: Пермский край, Пермский район, Кукуштанское с/п, с. Курашим, ул. Набережная;
- с кадастровым номером 59:32:0860001:1248, расположенный по адресу: Пермский край, Пермский район, Кукуштанское с/п, с. Курашим, ул. Свердлова, 2;



- с кадастровым номером 59:32:0860001:1275, расположенный по адресу: Пермский край, Пермский район, Кукуштанское с/п, с. Курашим, ул. Подгорная, з/у 1а;

- с кадастровым номером 59:32:0860001:203, расположенный по адресу: Пермский край, Пермский район, Кукуштанское с/п, с. Курашим, ул. Кирова, 15;

- с кадастровым номером 59:32:0860001:205, расположенный по адресу; Пермский край, Пермский район, Кукуштанское с/п, с. Курашим, ул. Кирова, 16;

- с кадастровым номером 59:32:0860001:208, расположенный по адресу: Пермский край, Пермский район, Кукуштанское с/п, с. Курашим, ул. Кирова, 27;

- с кадастровым номером 59:32:0860001:213, расположенный по адресу: Пермский край, Пермский район, Кукуштанское с/п, п. Кукуштан, ул. Кирова, 35;

- с кадастровым номером 59:32:0860001:215, расположенный по адресу: Пермский край, Пермский район, Кукуштанское с/п, с. Курашим, ул. Кирова, 41;

- с кадастровым номером 59:32:0860001:225, расположенный по адресу: Пермский край, Пермский район, Кукуштанское с/п, с. Курашим, ул. Кирова, 30;

- с кадастровым номером 59:32:0860001:226, расположенный по адресу: Пермский край, Пермский район, Кукуштанское с/п, с. Курашим, ул. Кирова, 51;

- с кадастровым номером 59:32:0860001:2263, расположенный по адресу: Пермский край, Пермский район, Кукуштанское с/п, с. Курашим, ул. Набережная;

- с кадастровым номером 59:32:0860001:230, расположенный по адресу: Пермский край, Пермский район, Курашимский с/п, с. Курашим, ул. Кирова, 57;

- с кадастровым номером 59:32:0860001:232, расположенный по адресу: Пермский край, Пермский район, Кукуштанское с/п, с. Курашим, ул. Куйбышева, 1;

- с кадастровым номером 59:32:0860001:233, расположенный по адресу: Пермский край, Пермский район, Кукуштанское с/п, с. Курашим, ул. Куйбышева, 3;

- с кадастровым номером 59:32:0860001:252, расположенный по адресу: край Пермский, р-н Пермский, с/п Кукуштанское, с. Курашим, ул. Свердлова, дом 2;



- с кадастровым номером 59:32:0860001:253, расположенный по адресу: Пермский край, Пермский район, Кукуштанское с/п, с. Курашим, ул. Свердлова, 4;
- с кадастровым номером 59:32:0860001:254, расположенный по адресу: Пермский край, Пермский район, Кукуштанское с/п, с. Курашим, ул. Свердлова, 13;
- с кадастровым номером 59:32:0860001:256, расположенный по адресу: Пермский край, Пермский район, Кукуштанское с/п, с. Курашим, ул. Свердлова, 17;
- с кадастровым номером 59:32:0860001:257, расположенный по адресу: Пермский край, Пермский район, Кукуштанское с/п, с. Курашим, ул. Куйбышева, 4;
- с кадастровым номером 59:32:0860001:266, расположенный по адресу: Пермский край, Пермский район, Кукуштанское с/п, с. Курашим, ул. Карла Маркса, з/у 8;
- с кадастровым номером 59:32:0860001:268, расположенный по адресу: Пермский край, Пермский район, Кукуштанское с/п, с. Курашим, ул. Карла Маркса, 10а;
- с кадастровым номером 59:32:0860001:270, расположенный по адресу: Пермский край, Пермский район, Кукуштанское с/п, с. Курашим, ул. Карла Маркса, з/у 13;
- с кадастровым номером 59:32:0860001:271, расположенный по адресу: Пермский край, Пермский район, Кукуштанское с/п, с. Курашим, ул. Карла Маркса, з/у 14;
- с кадастровым номером 59:32:0860001:2717, расположенный по адресу: Пермский край, Пермский район, Кукуштанское с/п, с. Курашим, ул. К. Маркса, примыкающий к земельному участку с кадастровый номером 59:32:0860001:1282;
- с кадастровым номером 59:32:0860001:272, расположенный по адресу: Пермский край, Пермский район, Кукуштанское с/п, с. Курашим, ул. Карла Маркса, з/у 15;
- с кадастровым номером 59:32:0860001:2721, расположенный по адресу: Пермский край, Пермский район, Кукуштанское с/п, с. Курашим;
- с кадастровым номером 59:32:0860001:273, расположенный по адресу: Пермский край, Пермский район, Кукуштанское с/п, с. Курашим, ул. Карла Маркса, з/у 14а;
- с кадастровым номером 59:32:0860001:274, расположенный по адресу: Пермский край, Пермский район, Кукуштанское с/п, с. Курашим, ул. Карла Маркса, з/у 16;



- с кадастровым номером 59:32:0860001:275, расположенный по адресу: Пермский край, Пермский район, Кукуштанское с/п, с. Курашим, ул. Карла Маркса, з/у 17;

- с кадастровым номером 59:32:0860001:276, расположенный по адресу: Пермский край, Пермский район, Кукуштанское с/п, с. Курашим, ул. Карла Маркса, з/у 18;

- с кадастровым номером 59:32:0860001:277, расположенный по адресу: Пермский край, Пермский район, Кукуштанское с/п, с. Курашим, ул. Карла Маркса, з/у 19;

- с кадастровым номером 59:32:0860001:278, расположенный по адресу: Пермский край, Пермский район, Кукуштанское с/п, с. Курашим, ул. Карла Маркса, з/у 20;

- с кадастровым номером 59:32:0860001:280, расположенный по адресу: Пермский край, Пермский район, Кукуштанское с/п, с. Курашим, ул. Карла Маркса, з/у 23;

- с кадастровым номером 59:32:0860001:2804, расположенный по адресу: Пермский край, Пермский район, Кукуштанское с/п, с. Курашим, ул. Карла Маркса, 12;

- с кадастровым номером 59:32:0860001:281, расположенный по адресу: Пермский край, Пермский район, Кукуштанское с/п, с. Курашим, ул. Карла Маркса, 25;

- с кадастровым номером 59:32:0860001:282, расположенный по адресу: Пермский край, Пермский район, Кукуштанское с/п, с. Курашим, ул. Карла Маркса, 27;

- с кадастровым номером 59:32:0860001:283, расположенный по адресу: Пермский край, Пермский район, Кукуштанское с/п, с. Курашим, ул. Карла Маркса, з/у 22-2;

- с кадастровым номером 59:32:0860001:284, расположенный по адресу: Пермский край, Пермский район, Кукуштанское с/п, с. Курашим, ул. Карла Маркса, з/у 22-1;

- с кадастровым номером 59:32:0860001:2845, расположенный по адресу: Пермский край, Пермский район, Кукуштанское с/п, с. Курашим, ул. Дачная, 2а;

- с кадастровым номером 59:32:0860001:286, расположенный по адресу: Пермский край, Пермский район, Кукуштанское с/п, с. Курашим, ул. Карла Маркса;

- с кадастровым номером 59:32:0860001:287, расположенный по адресу: Пермский край, Пермский район, Кукуштанское с/п, с. Курашим, ул. Карла Маркса, 26;



- с кадастровым номером 59:32:0860001:2889, расположенный по адресу: Пермский край, Пермский район, Кукуштанское с/п, с. Курашим;
- с кадастровым номером 59:32:0860001:2895, расположенный по адресу: Пермский край, Пермский район, Кукуштанское с/п, с. Курашим, ул. Кирова, 55;
- с кадастровым номером 59:32:0860001:2916, расположенный по адресу: Пермский край, район Пермский, Кукуштанское с/п, с. Курашим, ул. Кирова, 53;
- с кадастровым номером 59:32:0860001:293, расположенный по адресу: Пермский край, Пермский район, Кукуштанское с/п, с. Курашим, ул. Набережная, 7;
- с кадастровым номером 59:32:0860001:296, расположенный по адресу: Пермский край, Пермский район, Кукуштанское с/п, с. Курашим, ул. Набережная, 9;
- с кадастровым номером 59:32:0860001:298, расположенный по адресу: Пермский край, Пермский район, Кукуштанское с/п, с. Курашим, ул. Набережная, 11;
- с кадастровым номером 59:32:0860001:299, расположенный по адресу: Пермский край, Пермский район, Кукуштанское с/п, с. Курашим, ул. Набережная, 15;
- с кадастровым номером 59:32:0860001:300, расположенный по адресу: Пермский край, Пермский район, Кукуштанское с/п, с. Курашим, ул. Набережная, 12;
- с кадастровым номером 59:32:0860001:301, расположенный по адресу: Пермский край, Пермский район, Кукуштанское с/п, с. Курашим, ул. Набережная, 13;
- с кадастровым номером 59:32:0860001:3097, расположенный по адресу: Пермский край, Пермский район, Кукуштанское с/п, с. Курашим, ул. Карла Маркса, з/у 12;
- с кадастровым номером 59:32:0860001:3133, расположенный по адресу: Пермский край, Пермский район, Кукуштанское с/п, с. Курашим, ул. Кирова, з/у 33;
- с кадастровым номером 59:32:0860001:3136, расположенный по адресу: Пермский край, Пермский район, Кукуштанское с/п, с. Курашим, ул. Карла Маркса, з/у 29;
- с кадастровым номером 59:32:0860001:3186, расположенный по адресу: Пермский край, Пермский район, Кукуштанское с/п, с. Курашим, ул. Набережная;



- с кадастровым номером 59:32:0860001:3187, расположенный по адресу: Пермский край, Пермский район, Кукуштанское с/п, с. Курашим, ул. Набережная;

- с кадастровым номером 59:32:0860001:683, расположенный по адресу: Пермский край, Пермский район, Кукуштанское с/п, с. Курашим, ул. Парфенова, 3;

- с кадастровым номером 59:32:0860001:689, расположенный по адресу: Пермский край, Пермский район, Кукуштанское с/п, с. Курашим, ул. Парфенова, 10;

- с кадастровым номером 59:32:0860001:694, расположенный по адресу: Пермский край, Пермский район, Кукуштанское с/п, с. Курашим, ул. Подгорная, 4;

- с кадастровым номером 59:32:0860001:695, расположенный по адресу: Пермский край, Пермский район, Кукуштанское с/п, с. Курашим, ул. Подгорная, 5;

- с кадастровым номером 59:32:0860001:696, расположенный по адресу: Пермский край, Пермский район, Кукуштанское с/п, с. Курашим, ул. Подгорная, 6;

- с кадастровым номером 59:32:0860001:703, расположенный по адресу: Пермский край, Пермский район, Кукуштанское с/п, с. Курашим, ул. Подгорная, 7;

- с кадастровым номером 59:32:0860001:771, расположенный по адресу: Пермский край, Пермский район, Кукуштанское с/п, с. Курашим, ул. Подгорная, 1;

- с кадастровым номером 59:32:0860001:874, расположенный по адресу: Пермский край, Пермский район, Кукуштанское с/п, с. Курашим, ул. Подгорная, 8;

- с кадастровым номером 59:32:0860001:1151, расположенный по адресу: Пермский край, Пермский район, Кукуштанское с/п, с. Курашим, ул. 75 лет Победы, з/у 9;

- с кадастровым номером 59:32:0860001:1152, расположенный по адресу: Пермский край, Пермский район, Кукуштанское с/п, с. Курашим, ул. 75 лет Победы, з/у 11;

- с кадастровым номером 59:32:0860001:1283, расположенный по адресу: Пермский край, Пермский район, Кукуштанское с/п, с. Курашим, ул. 75 лет Победы, з/у 13;

- с кадастровым номером 59:32:0860001:2501, расположенный по адресу: Пермский край, Пермский район, Кукуштанское с/п, с. Курашим, ул. 75 лет Победы, з/у 5;



- с кадастровым номером 59:32:0860001:2513, расположенный по адресу: Пермский край, Пермский район, Кукуштанское с/п, с. Курашим, ул. 75 лет Победы, з/у 15;
- с кадастровым номером 59:32:0860001:828, расположенный по адресу: Пермский край, Пермский район, Кукуштанское с/п, с. Курашим, ул. Дачная, з/у 4а;
- с кадастровым номером 59:32:0860001:844, расположенный по адресу: Пермский край, Пермский район, Кукуштанское с/п, с. Курашим, ул. Ключевая, 18;
- с кадастровым номером 59:32:0860001:847, расположенный по адресу: Пермский край, Пермский район, Кукуштанское с/п, с. Курашим, ул. Ключевая, 17;
- с кадастровым номером 59:32:0860001:848, расположенный по адресу: Пермский край, Пермский район, Кукуштанское с/п, с. Курашим, ул. Ключевая, 15;
- с кадастровым номером 59:32:0860001:852, расположенный по адресу: Пермский край, Пермский район, Кукуштанское с/п, с. Курашим, ул. Ключевая, 7;
- с кадастровым номером 59:32:0860001:853, расположенный по адресу: Пермский край, Пермский район, Кукуштанское с/п, с. Курашим, ул. Ключевая, 3;
- с кадастровым номером 59:32:0860001:854, расположенный по адресу: Пермский край, Пермский район, Кукуштанское с/п, с. Курашим, ул. Ключевая, 5;
- с кадастровым номером 59:32:0860001:860, расположенный по адресу: Пермский край, Пермский район, Кукуштанское с/п, с. Курашим, ул. Дачная, з/у 14;
- с кадастровым номером 59:32:5160006:1101, расположенный по адресу: Пермский край, Пермский район, Кукуштанское с/п, с. Курашим;
- с кадастровым номером 59:32:5160006:1302, расположенный по адресу: Пермский край, Пермский район, Кукуштанское с/п, с. Курашим;
- с кадастровым номером 59:32:5160006:1304, расположенный по адресу: Пермский край, Пермский район, Кукуштанское с/п, с. Курашим;
- с кадастровым номером 59:32:5160006:1320, расположенный по адресу: Пермский край, Пермский район, Кукуштанское с/п, с. Курашим, ул. Ключевая, 22;
- с кадастровым номером 59:32:5160006:1321, расположенный по адресу: Пермский край, Пермский район, Кукуштанское с/п, с. Курашим;







- с кадастровым номером 59:32:5160006:1426, расположенный по адресу: Пермский край, Пермский район, Кукуштанское с/п, с. Курашим, пер. Ромашковый, 5;
- с кадастровым номером 59:32:5160006:1427, расположенный по адресу: Пермский край, Пермский район, Кукуштанское с/п, с. Курашим, пер. Тополевый, 2;
- с кадастровым номером 59:32:5160006:1428, расположенный по адресу: Пермский край, Пермский район, Кукуштанское с/п, с. Курашим, пер. Тополевый, 4;
- с кадастровым номером 59:32:5160006:1429, расположенный по адресу: Пермский край, Пермский район, Кукуштанское с/п, с. Курашим, пер. Тополевый, 6;
- с кадастровым номером 59:32:5160006:1434, расположенный по адресу: Пермский край, Пермский район, Кукуштанское с/п, с. Курашим, пер. Вишневый, 2;
- с кадастровым номером 59:32:5160006:1435, расположенный по адресу: Пермский край, Пермский район, Кукуштанское с/п, с. Курашим, пер. Вишневый, 4;
- с кадастровым номером 59:32:5160006:1436, расположенный по адресу: Пермский край, Пермский район, Кукуштанское с/п, с. Курашим, пер. Вишневый, 6;
- с кадастровым номером 59:32:5160006:1437, расположенный по адресу: Пермский край, Пермский район, Кукуштанское с/п, с. Курашим, пер. Вишневый, 8;
- с кадастровым номером 59:32:5160006:1438, расположенный по адресу: Пермский край, Пермский район, Кукуштанское с/п, с. Курашим, пер. Вишневый, 10;
- с кадастровым номером 59:32:5160006:1439, расположенный по адресу: Пермский край, Пермский район, Кукуштанское с/п, с. Курашим, пер. Вишневый, 12;
- с кадастровым номером 59:32:5160006:1440, расположенный по адресу: Пермский край, Пермский район, Кукуштанское с/п, с. Курашим;
- с кадастровым номером 59:32:5160006:1444, расположенный по адресу: Пермский край, Пермский район, Кукуштанское с/п, в 0,001 км восточнее с. Курашим;
- с кадастровым номером 59:32:5160006:1451, расположенный по адресу: Пермский край, Пермский район, Кукуштанское с/п, в 0,001 км восточнее с. Курашим;



- с кадастровым номером 59:32:5160006:1452, расположенный по адресу: Пермский край, Пермский район, Кукуштанское с/п, в 0,001 км восточнее с. Курашим;

- с кадастровым номером 59:32:5160006:1453, расположенный по адресу: Пермский край, Пермский район, Кукуштанское с/п, в 0,001 км восточнее с. Курашим;

- с кадастровым номером 59:32:5160006:1459, расположенный по адресу: Пермский край, Пермский район, Кукуштанское с/п, в 0,001 км восточнее с. Курашим;

- с кадастровым номером 59:32:5160006:1460, расположенный по адресу: Пермский край, Пермский район, Кукуштанское с/п, в 0,001 км восточнее с. Курашим;

- с кадастровым номером 59:32:5160006:1461, расположенный по адресу: Пермский край, Пермский район, Кукуштанское с/п, в 0,001 км восточнее с. Курашим;

- с кадастровым номером 59:32:5160006:1466, расположенный по адресу: Пермский край, Пермский район, Кукуштанское с/п, в 0,001 км восточнее с. Курашим;

- с кадастровым номером 59:32:5160006:1475, расположенный по адресу: Пермский край, Пермский район, Кукуштанское с/п, в 0,001 км восточнее с. Курашим;

- с кадастровым номером 59:32:5160006:1495, расположенный по адресу: Пермский край, Пермский район, Кукуштанское с/п, в 0,001 км восточнее с. Курашим;

- с кадастровым номером 59:32:5160006:1590, расположенный по адресу: Пермский край, Пермский район, Кукуштанское с/п, с. Курашим, ул. Дачная, з/у 4;

- с кадастровым номером 59:32:5160006:16, расположенный по адресу: Пермский край, Пермский район, Кукуштанское с/п, с. Курашим, ул. Ключевая, 16;

- с кадастровым номером 59:32:5160006:17, расположенный по адресу: Пермский край, Пермский район, Кукуштанское с/п, с. Курашим, ул. Ключевая, з/у 2;

- с кадастровым номером 59:32:5160006:1747, расположенный по адресу: Пермский край, Пермский район, Кукуштанское с/п, в 0,001 км восточнее с. Курашим;

- с кадастровым номером 59:32:5160006:1748, расположенный по адресу: Пермский край, Пермский район, Кукуштанское с/п, в 0,001 км восточнее с. Курашим;







- с кадастровым номером 59:32:5160006:2032, расположенный по адресу: Пермский край, Пермский район, Кукуштанское с/п, восточнее с. Курашим;

- с кадастровым номером 59:32:5160006:2035, расположенный по адресу: Пермский край, Пермский район, Кукуштанское с/п, восточнее с. Курашим;

- с кадастровым номером 59:32:5160006:2036, расположенный по адресу: Пермский край, Пермский район, Кукуштанское с/п, восточнее с. Курашим;

- с кадастровым номером 59:32:5160006:2037, расположенный по адресу: Пермский край, Пермский район, Кукуштанское с/п, восточнее с. Курашим;

- с кадастровым номером 59:32:5160006:2038, расположенный по адресу: Пермский край, Пермский район, Кукуштанское с/п, восточнее с. Курашим;

- с кадастровым номером 59:32:5160006:2111, расположенный по адресу: Пермский край, Пермский район, Кукуштанское с/п, в 0,25 км восточнее с. Курашим

- с кадастровым номером 59:32:5160006:2112, расположенный по адресу: Пермский край, Пермский район, Кукуштанское с/п, в 0,25 км восточнее с. Курашим;

- с кадастровым номером 59:32:5160006:2115, расположенный по адресу: Пермский край, Пермский район, Кукуштанское с/п, в 0,25 км восточнее с. Курашим;

- с кадастровым номером 59:32:5160006:2328, расположенный по адресу: Пермский край, Пермский район, Кукуштанское с/п, восточнее с. Курашим;

- с кадастровым номером 59:32:5160006:2329, расположенный по адресу: Пермский край, Пермский район, Кукуштанское с/п, восточнее с. Курашим;

- с кадастровым номером 59:32:5160006:259, расположенный по адресу: Пермский край, Пермский район, Кукуштанское с/п, с. Курашим, ул. Ключевая, 2а;

- с кадастровым номером 59:32:5160006:839, расположенный по адресу: Пермский край, Пермский район, Кукуштанское с/п, с. Курашим, ул. Строителей, 25;

- с кадастровым номером 59:32:5160006:841, расположенный по адресу: Пермский край, Пермский район, Кукуштанское с/п, с. Курашим, ул. Ключевая, 12;



- с кадастровым номером 59:32:5160006:856, расположенный по адресу: Пермский край, Пермский район, Кукуштанское с/п, с. Курашим, ул. Дачная, з/у 8;

- с кадастровым номером 59:32:5160006:858, расположенный по адресу: Пермский край, Пермский район, Кукуштанское с/п, с. Курашим, ул. Дачная, з/у 10;

- с кадастровым номером 59:32:5160006:859, расположенный по адресу: Пермский край, Пермский район, Кукуштанское с/п, с. Курашим, ул. Дачная, з/у 6;

- с кадастровым номером 59:32:5160006:861, расположенный по адресу: Пермский край, Пермский район, Кукуштанское с/п, с. Курашим, ул. Дачная, з/у 16;

- с кадастровым номером 59:32:5160006:862, расположенный по адресу: Пермский край, Пермский район, Кукуштанское с/п, с. Курашим, ул. Дачная, з/у 12;

- с кадастровым номером 59:32:5160006:919, расположенный по адресу: Пермский край, Пермский район, Кукуштанское с/п, с. Курашим;

- с кадастровым номером 59:32:5160006:921, расположенный по адресу: Пермский край, Пермский район, Кукуштанское с/п, с. Курашим, ул. Ключевая, 8;

- с кадастровым номером 59:32:5160006:929, расположенный по адресу: Пермский край, Пермский район, Кукуштанское с/п, с. Курашим, ул. Ключевая, 9.

Цель: Для размещения объекта электросетевого хозяйства «ВЛ-0,4 кВ ф. 1 от ТП-63143 Кук. уч, ВЛ-0,4 кВ ф. 1 от ТП-63623 Кук. уч, ВЛ-0,4 кВ ф. 1 от ТП-63610 Кук. уч».

Срок: 49 лет.

2. Утвердить границы публичного сервитута земельных участков, указанных в п. 1 настоящего распоряжения, согласно прилагаемой схеме расположения границ публичного сервитута.

3. Срок, в течение которого использование указанных в п. 1 настоящего распоряжения земельных участков в соответствии с их разрешенным использованием будет невозможно или существенно затруднено в связи с осуществлением сервитута – не установлен.

4. Порядок установления зон с особыми условиями использования территорий и содержание ограничений прав на земельные участки в границах таких зон установлен Постановлением Правительства РФ от 24.02.2009 № 160 «О порядке установления охранных зон объектов электросетевого хозяйства и особых условий использования земельных участков, расположенных в границах таких зон».



5. Плата за публичный сервитут не устанавливается в соответствии с ч. 4 ст. 3.6 Федерального закона от 25.10.2001 года № 137-ФЗ «О введении в действие Земельного кодекса Российской Федерации».

6. Комитету имущественных отношений администрации Пермского муниципального района в течение 5 рабочих дней со дня подписания настоящего распоряжения:

6.1. Направить настоящее распоряжение правообладателям земельных участков, указанных в п. 1 распоряжения;

6.2. Направить настоящее распоряжение в Управление Федеральной службы государственной регистрации, кадастра и картографии по Пермскому краю;

6.3. Направить настоящее распоряжение в ОАО «МРСК Урала», а также сведения о лицах, являющихся правообладателями земельных участков, сведения о лицах, подавших заявления об учете их прав (обременений прав) на земельные участки, способах связи с ними, копии документов, подтверждающих права указанных лиц на земельные участки;

6.4. Направить в администрацию Кукуштанского сельского поселения настоящее распоряжение для опубликования в порядке, установленном для официального опубликования (обнародования) муниципальных правовых актов уставом поселения.

7. Разместить настоящее распоряжение на сайте Пермского муниципального района [www.permraion.ru](http://www.permraion.ru).

8. Настоящее распоряжение вступает в силу со дня его подписания.

9. Контроль исполнения распоряжения оставляю за собой.

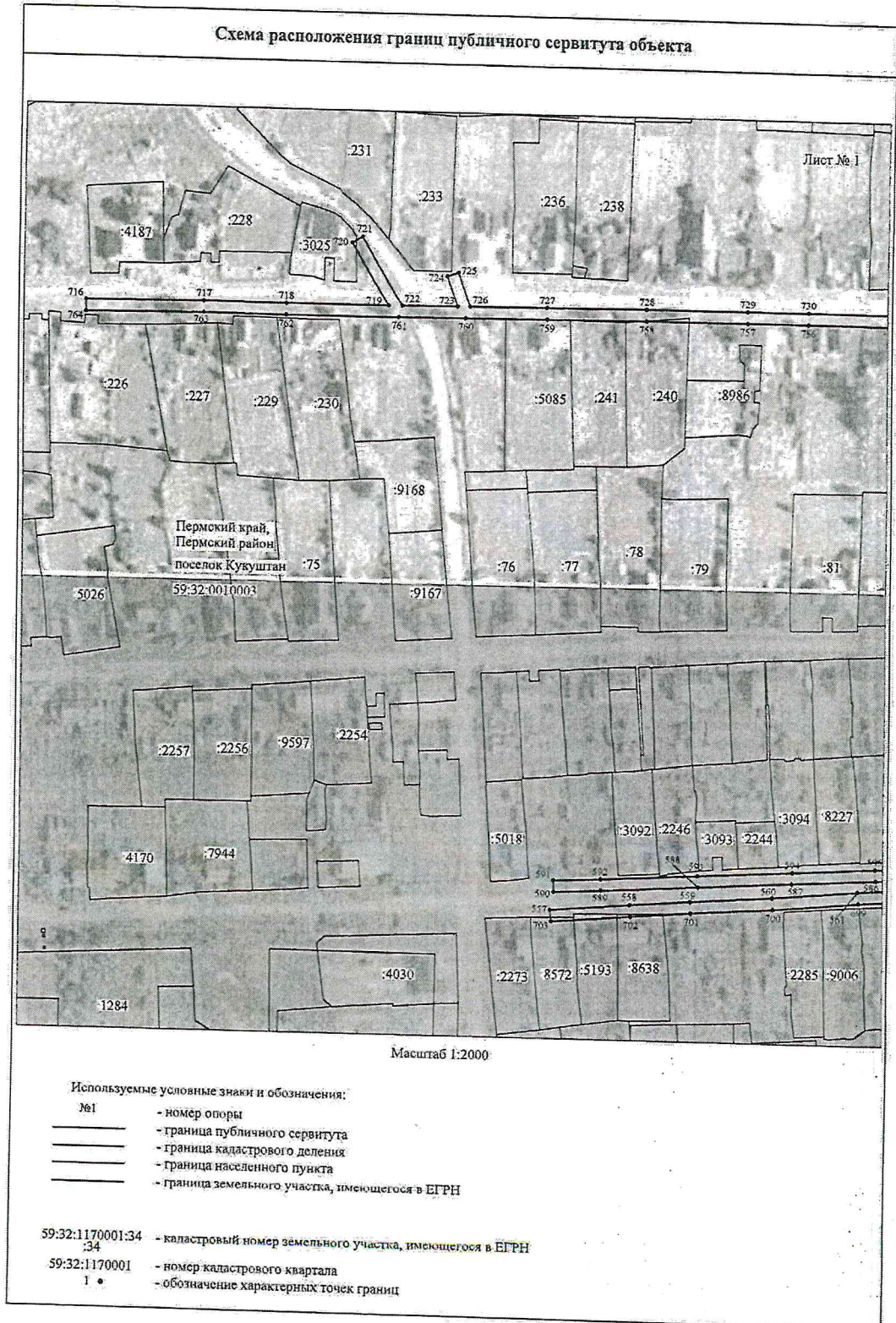
Председатель комитета



Д.В. Ракицкий

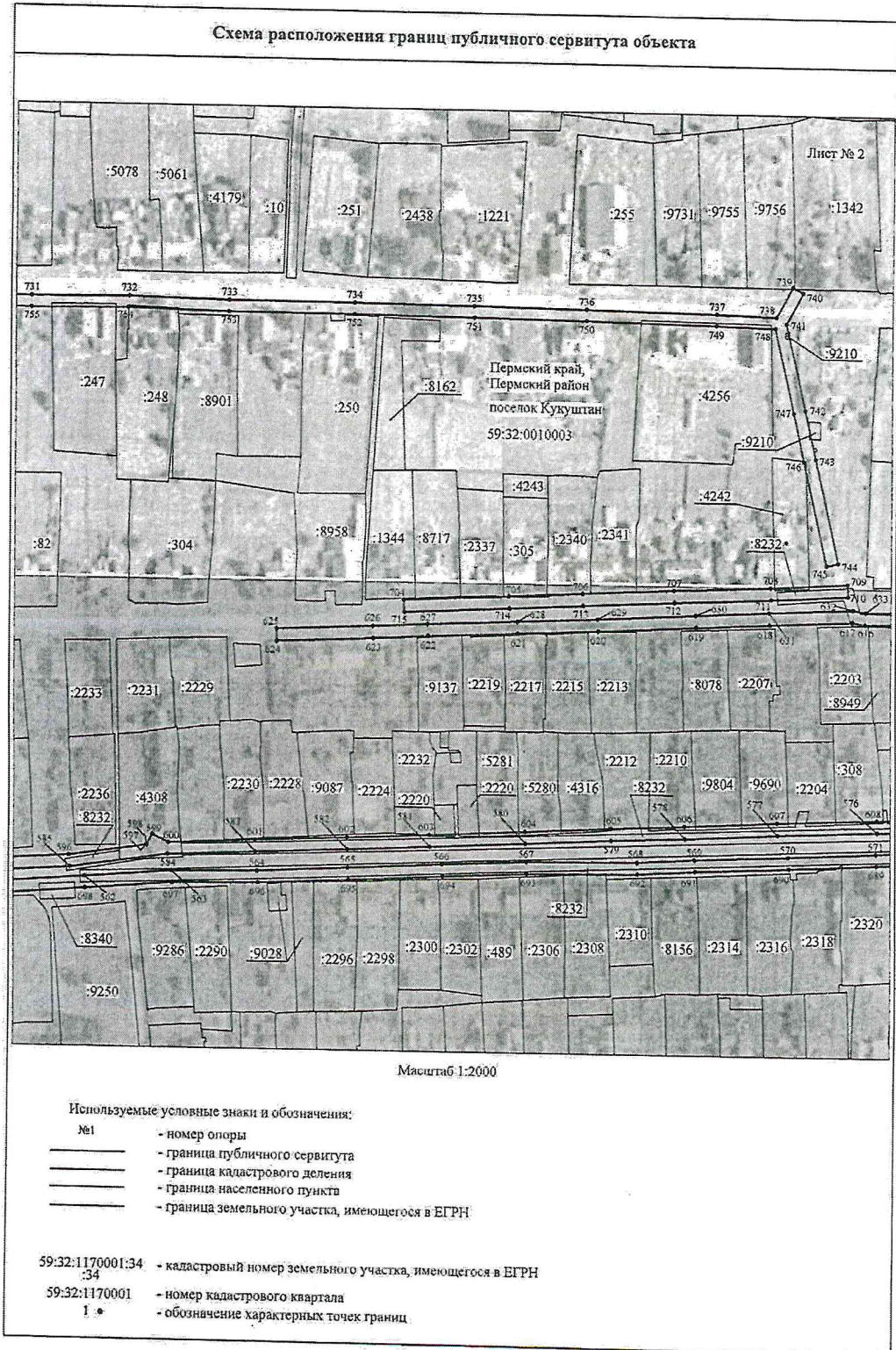


Приложение № 1  
к распоряжению  
комитета имущественных  
отношений администрации  
Пермского муниципального района  
от 16.06.2022 № 2482



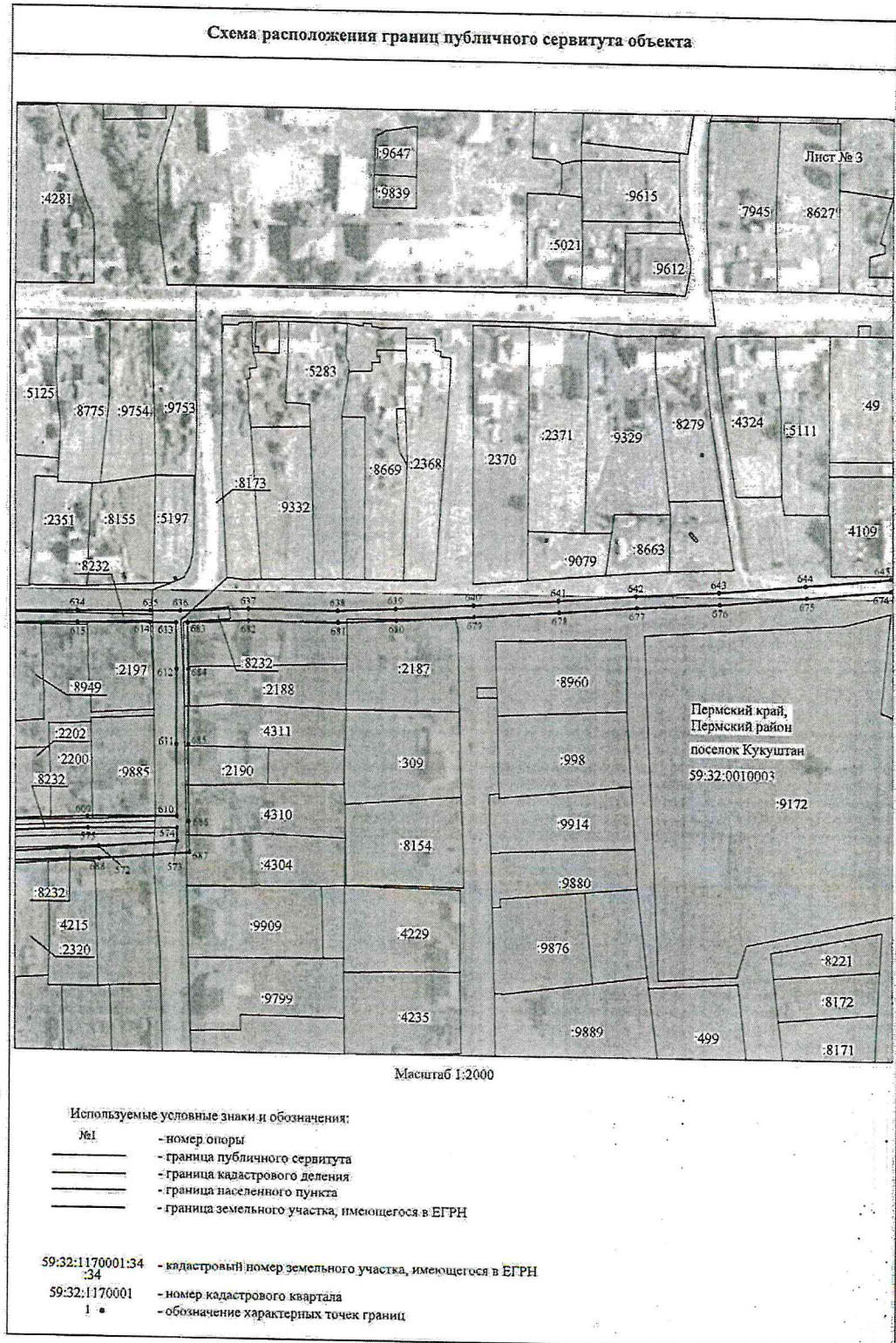


Приложение № 2  
к распоряжению  
комитета имущественных  
отношений администрации  
Пермского муниципального района  
от 16.06.2022 № 2482



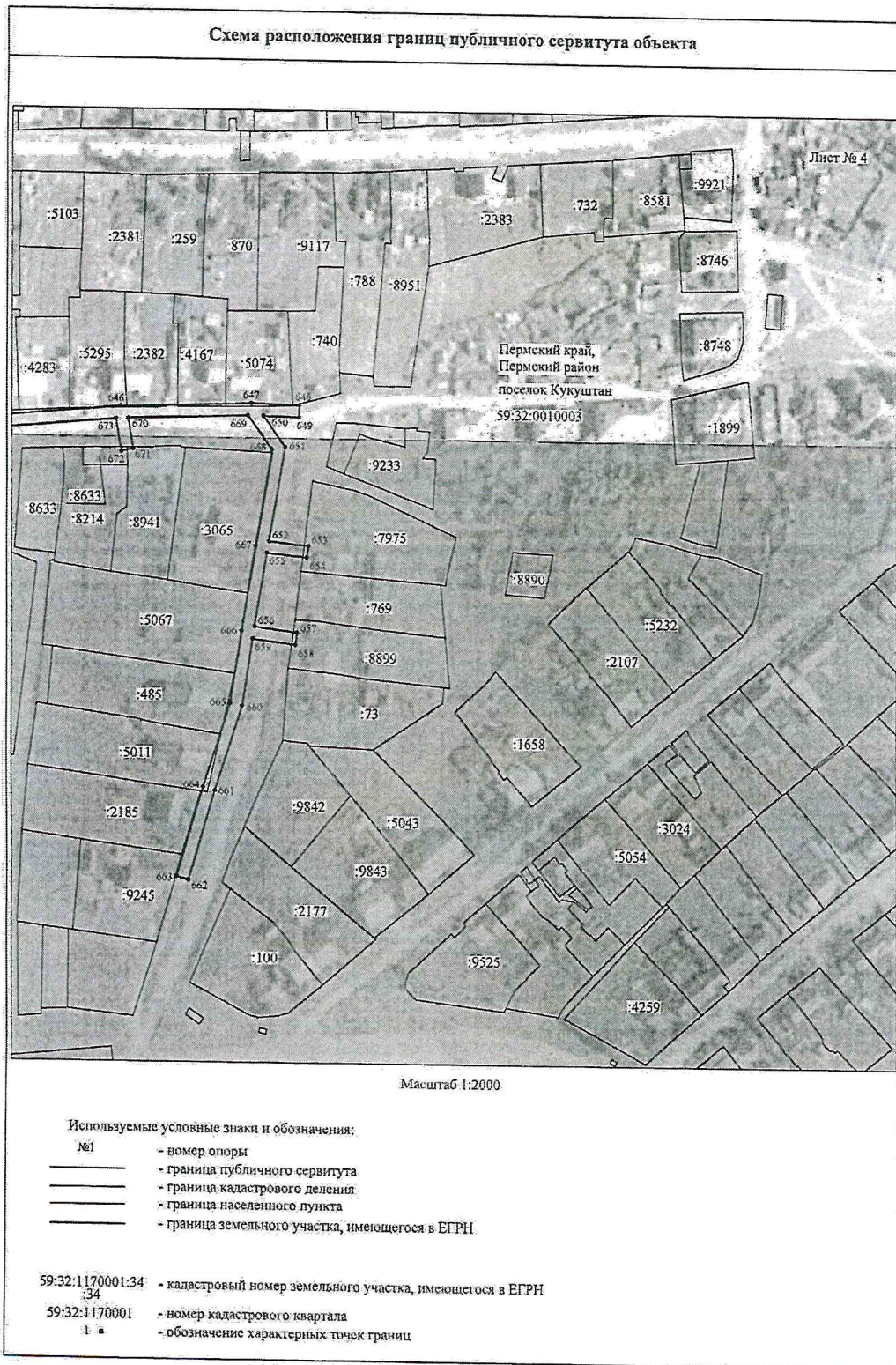


Приложение № 3  
к распоряжению  
комитета имущественных  
отношений администрации  
Пермского муниципального района  
от 16.06.2022 № 2482



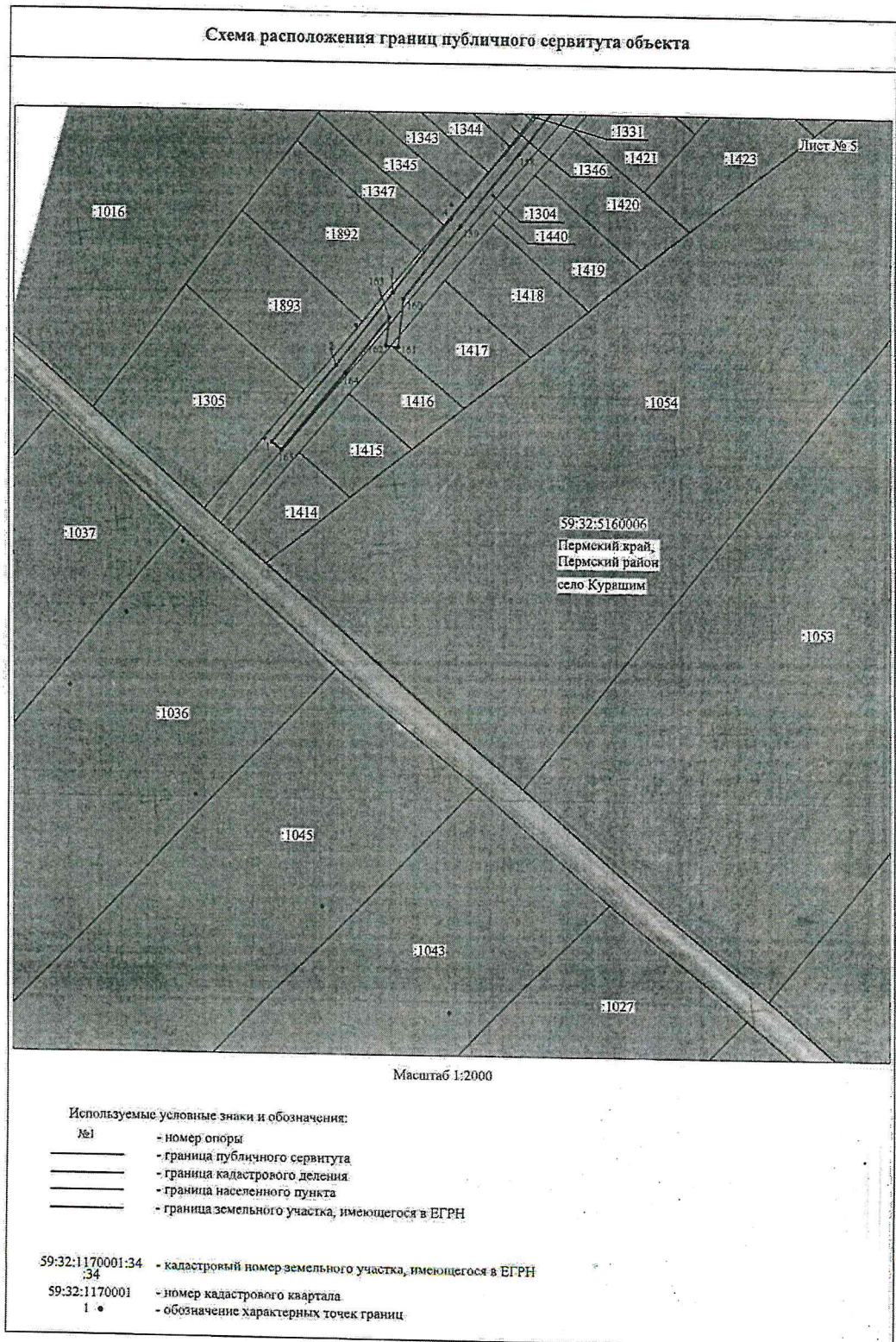


Приложение № 4  
к распоряжению  
комитета имущественных  
отношений администрации  
Пермского муниципального района  
от 16.06.2022 № 2482



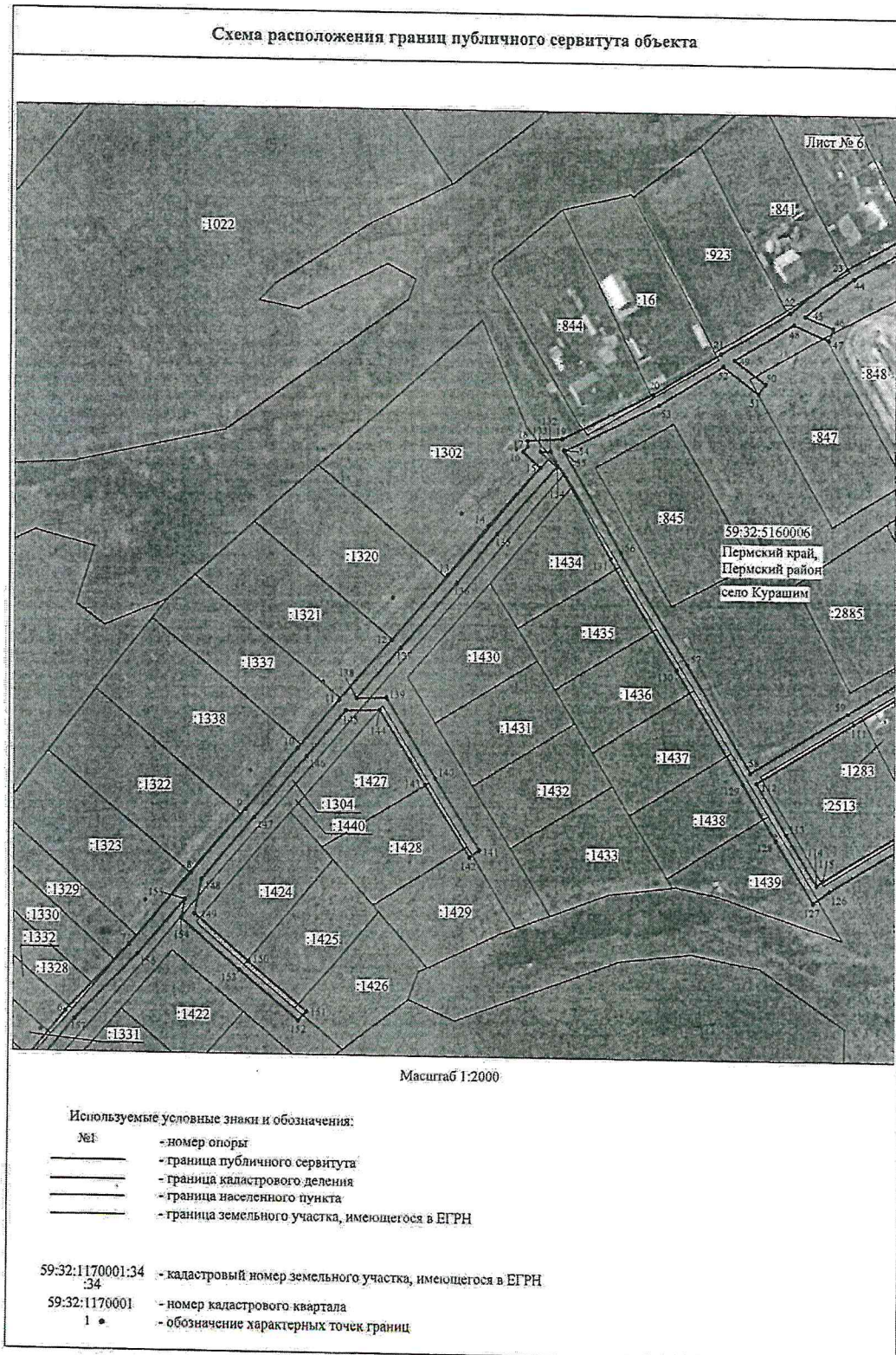


Приложение № 5  
к распоряжению  
комитета имущественных  
отношений администрации  
Пермского муниципального района  
от 16.06.2022 № 2482



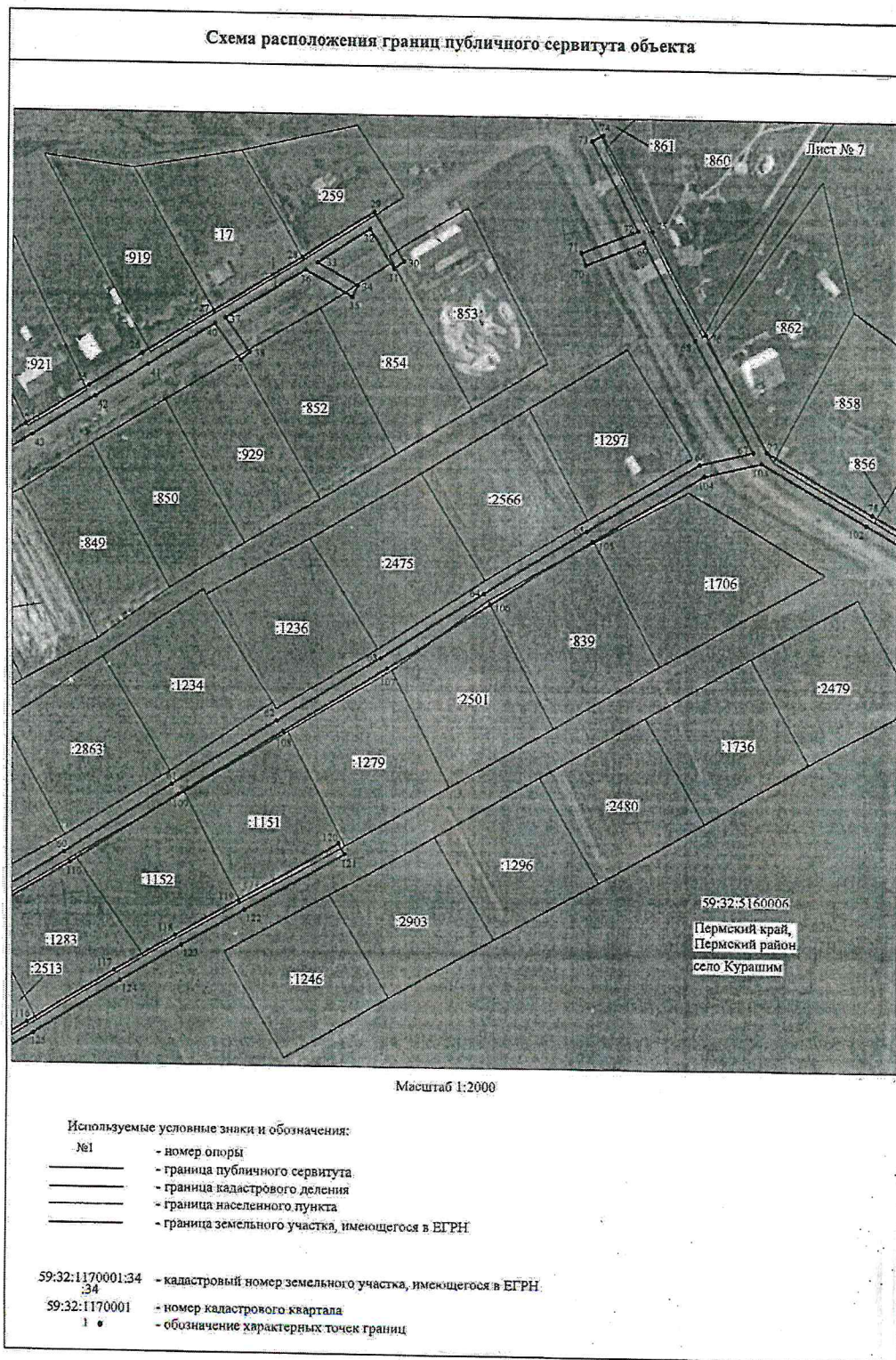


Приложение № 6  
к распоряжению  
комитета имущественных  
отношений администрации  
Пермского муниципального района  
от 16.06.2022 № 2482



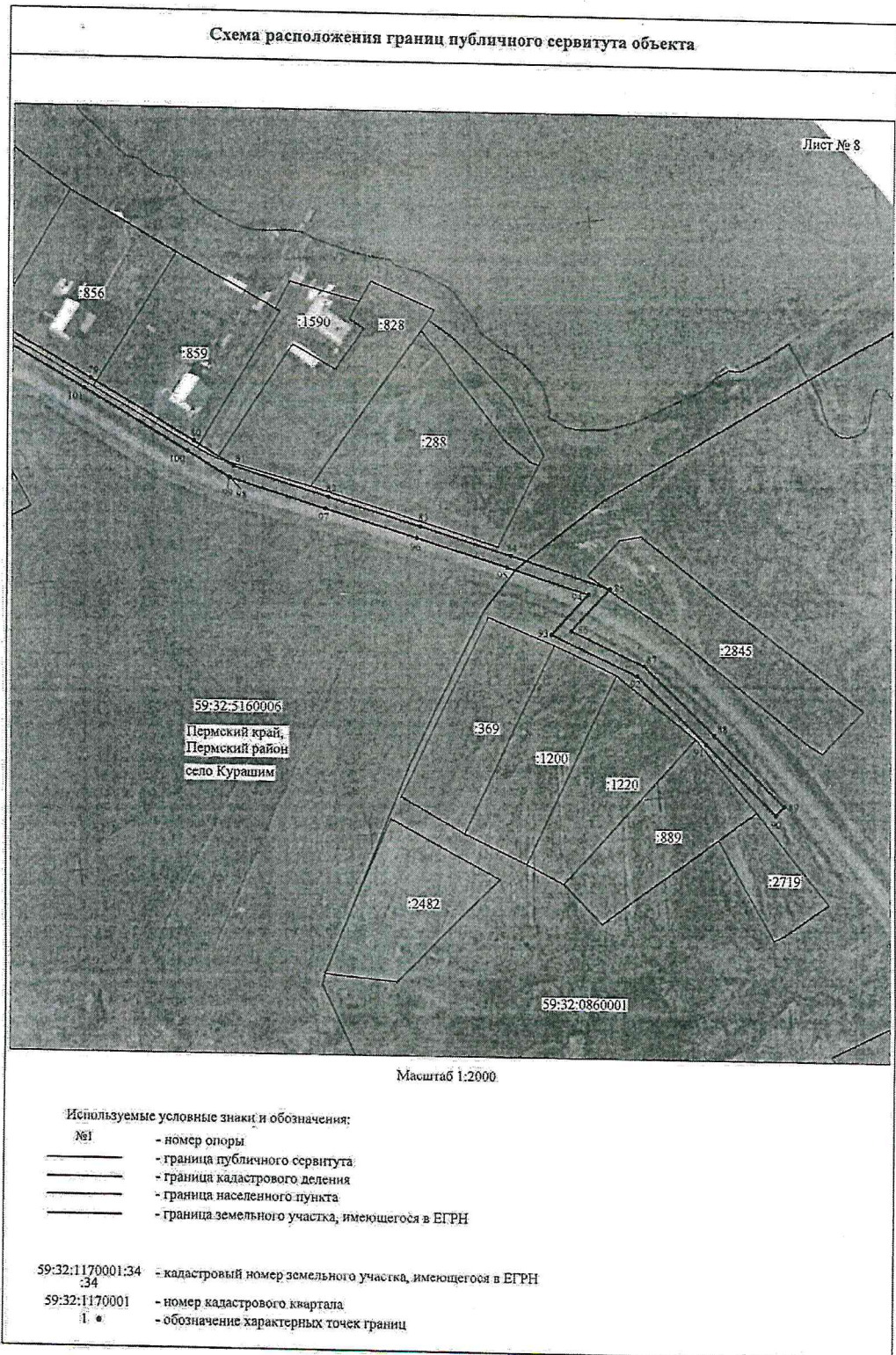


Приложение № 7  
к распоряжению  
комитета имущественных  
отношений администрации  
Пермского муниципального района  
от 16.06.2022 № 2482



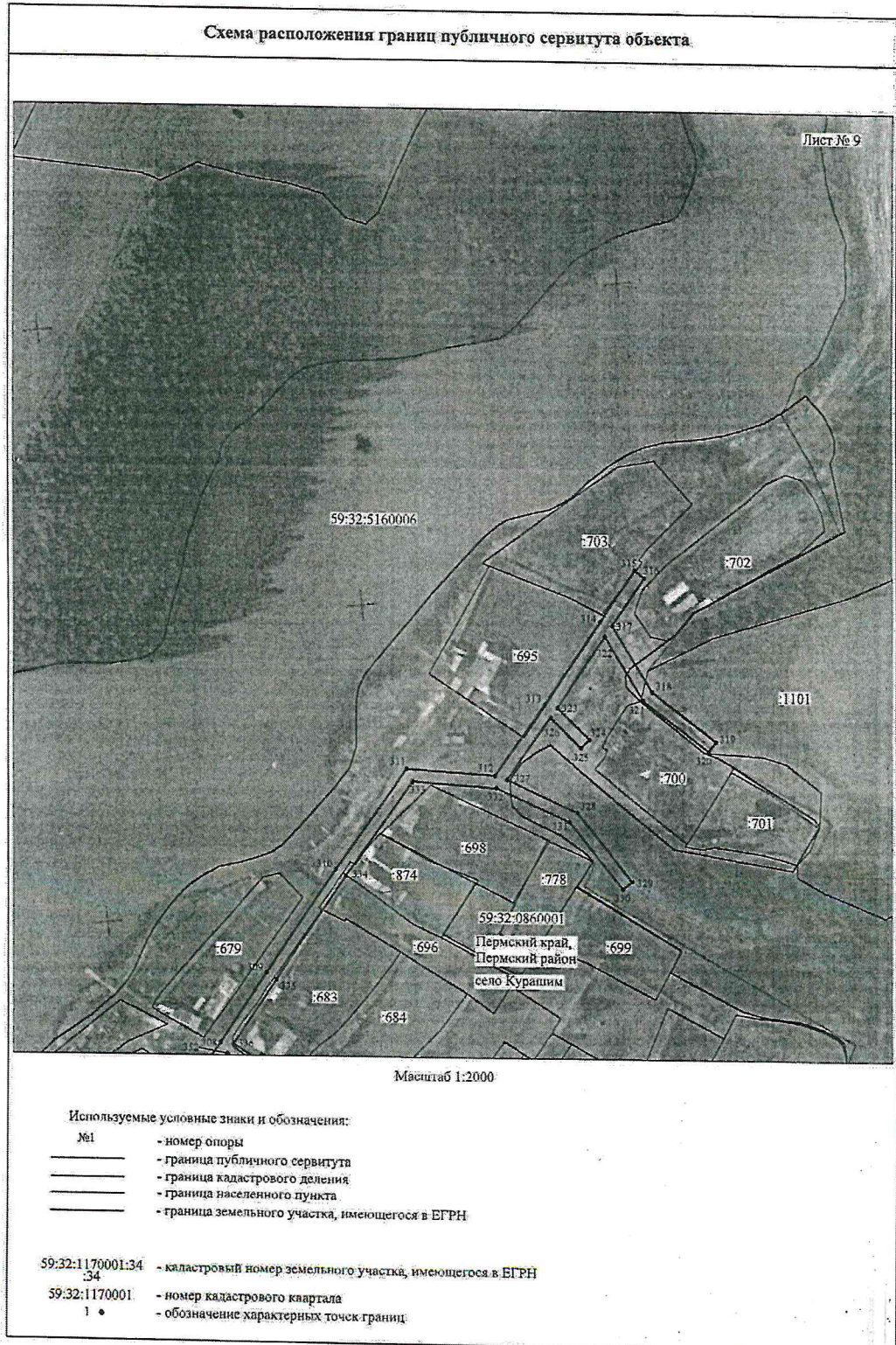


Приложение № 8  
к распоряжению  
комитета имущественных  
отношений администрации  
Пермского муниципального района  
от 16.06.2022 № 2482





Приложение № 9  
к распоряжению  
комитета имущественных  
отношений администрации  
Пермского муниципального района  
от 16.06.2022 № 2482



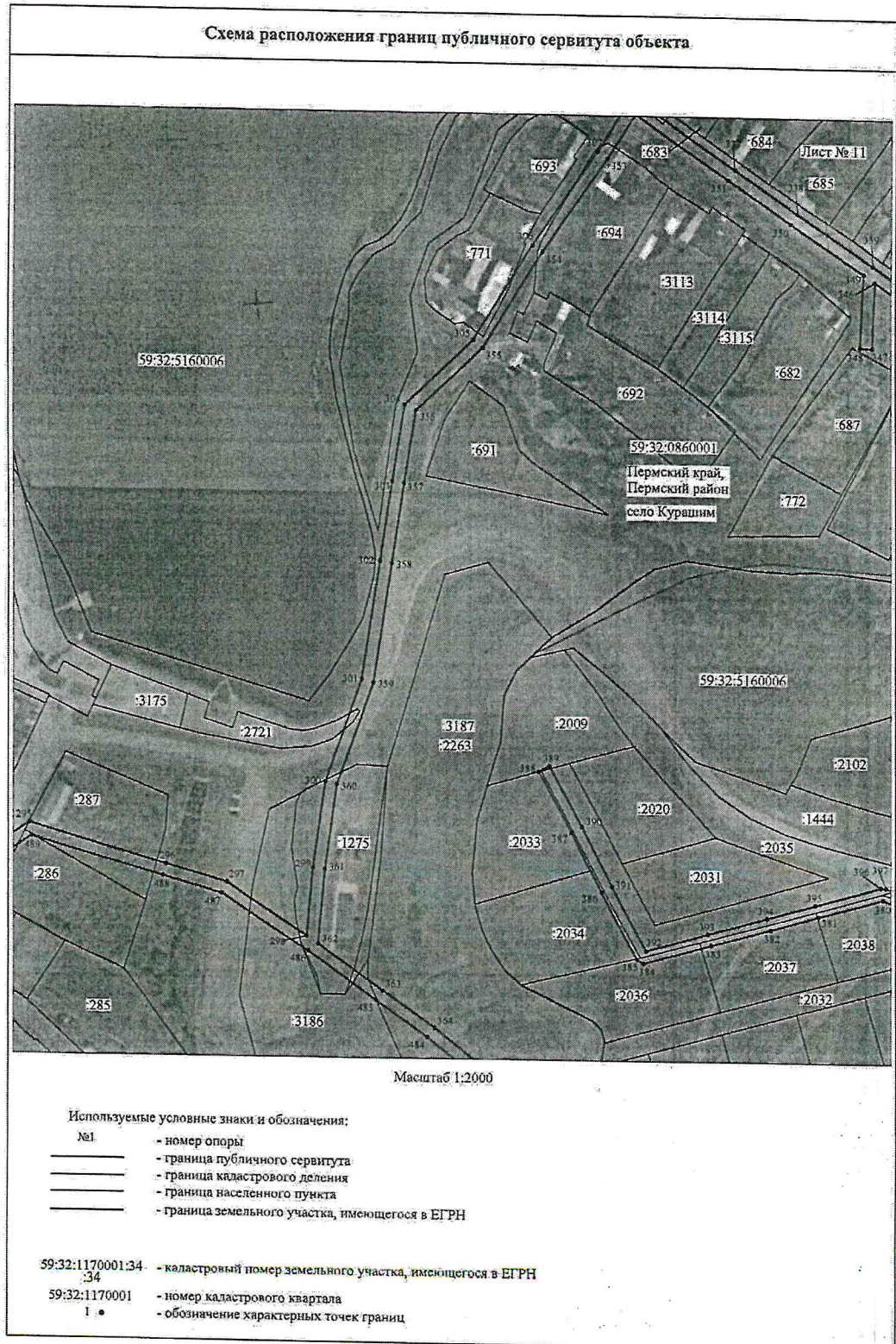


Приложение № 10  
к распоряжению  
комитета имущественных  
отношений администрации  
Пермского муниципального района  
от 16.06.2022 № 2482



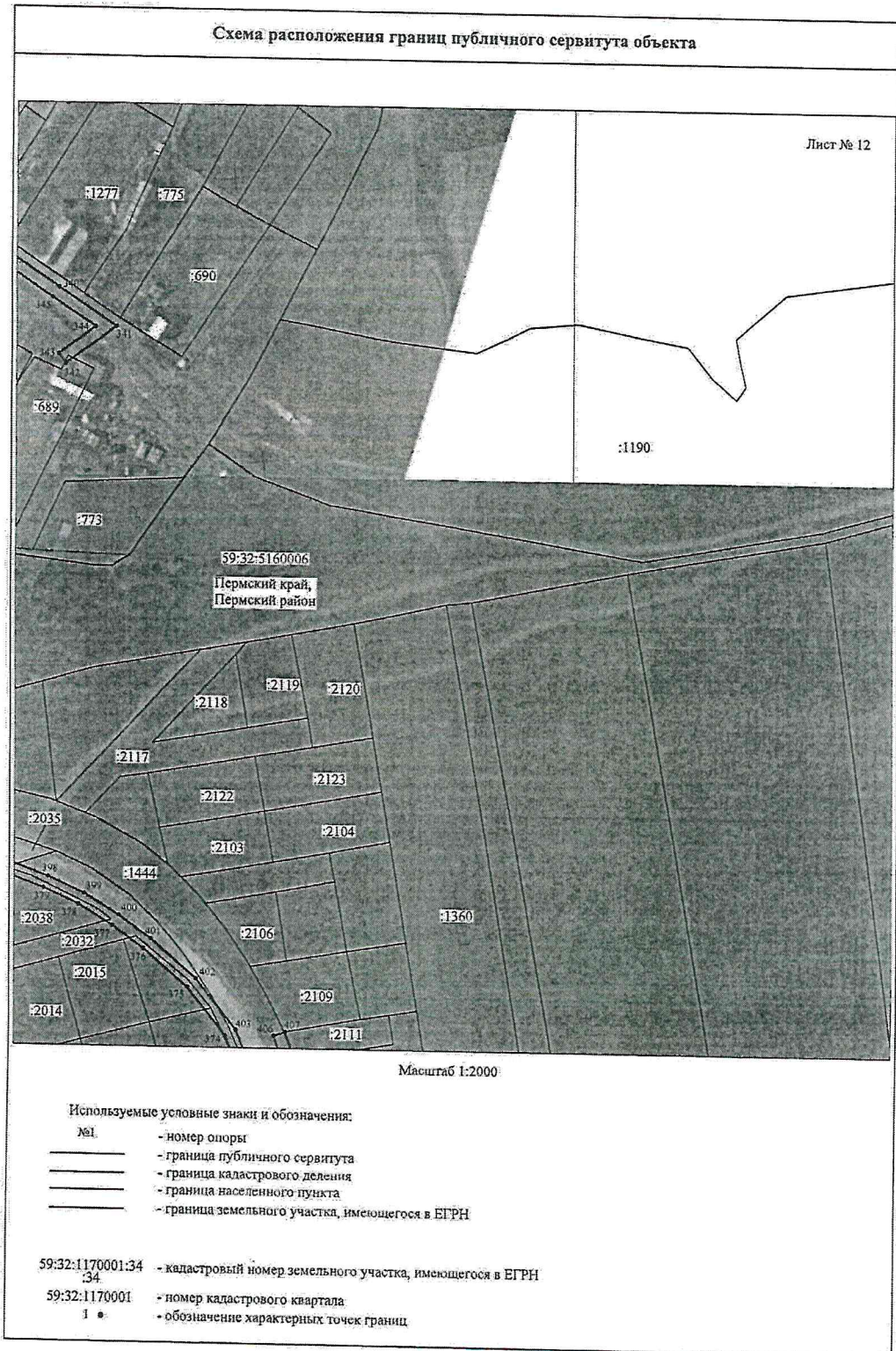


Приложение № 11  
к распоряжению  
комитета имущественных  
отношений администрации  
Пермского муниципального района  
от 16.06.2022 № 2482



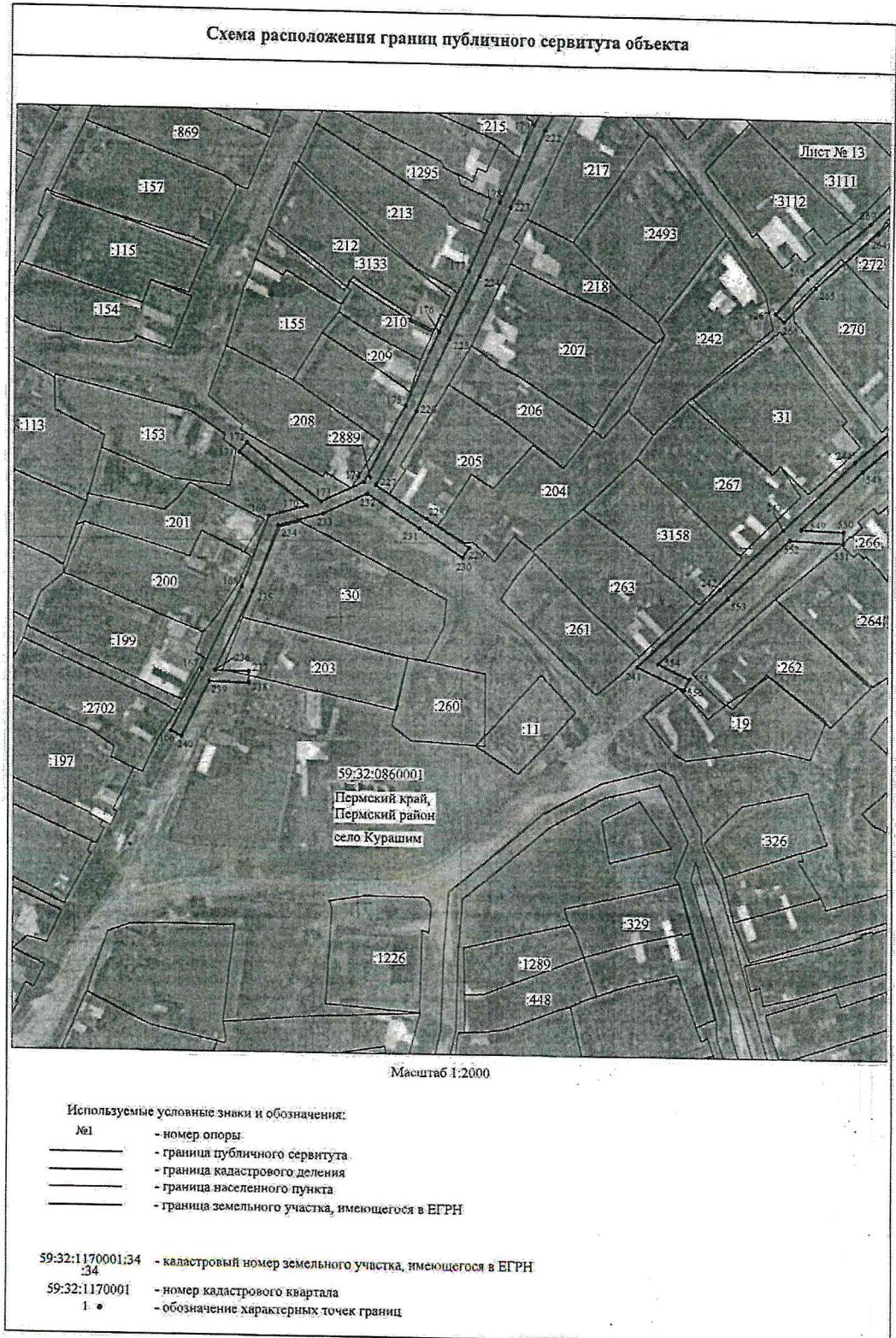


Приложение № 12  
к распоряжению  
комитета имущественных  
отношений администрации  
Пермского муниципального района  
от 16.06.2022 № 2482





Приложение № 13  
к распоряжению  
комитета имущественных  
отношений администрации  
Пермского муниципального района  
от 16.06.2022 № 2482





Приложение № 14  
к распоряжению  
комитета имущественных  
отношений администрации  
Пермского муниципального района  
от 16.06.2022 № 2482

Схема расположения границ публичного сервитута объекта



Масштаб 1:2000

Используемые условные знаки и обозначения:

- №1 - номер опоры
- граница публичного сервитута
- граница кадастрового деления
- граница населенного пункта
- граница земельного участка, имеющегося в ЕГРН

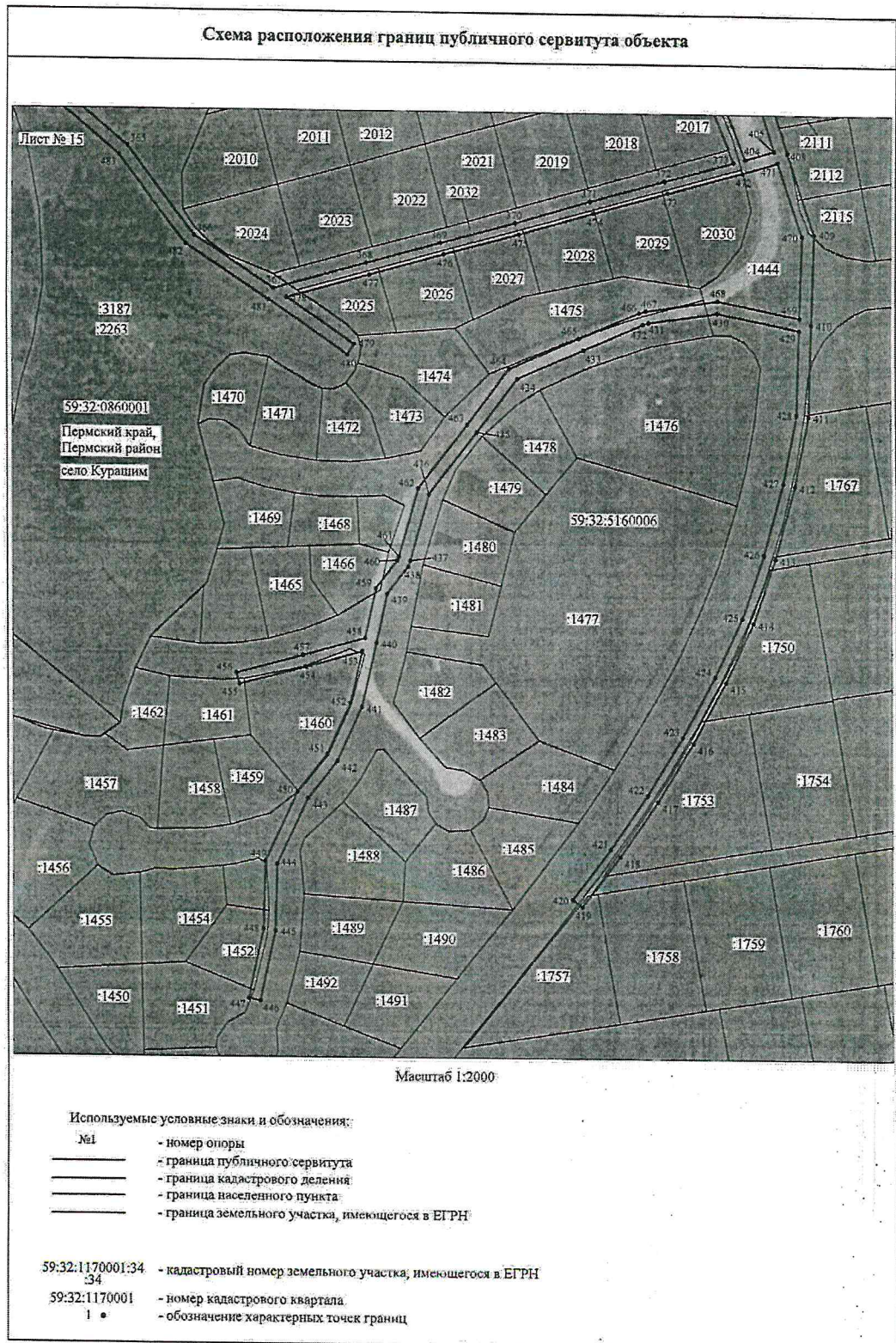
59:32:1170001:34 - кадастровый номер земельного участка, имеющегося в ЕГРН

59:32:1170001 - номер кадастрового квартала

1 • - обозначение характерных точек границ



Приложение № 15  
к распоряжению  
комитета имущественных  
отношений администрации  
Пермского муниципального района  
от 16.06.2022 № 2482





Приложение № 16  
к распоряжению  
комитета имущественных  
отношений администрации  
Пермского муниципального района  
от 16.06.2022 № 2482

ОПИСАНИЕ МЕСТОПОЛОЖЕНИЯ ГРАНИЦ

Публичный сервитут для размещения объекта электросетевого хозяйства «ВЛ-0,4КВ Ф.1 от ТП-63143 Кук.уч. ВЛ-0,4КВ Ф.1 от ТП-63623 Кук.уч. ВЛ-0,4КВ Ф.1 от ТП-63610 Кук.уч»

(наименование объекта, местоположение границ которого описано (далее - объект)

Раздел 1

Сведения об объекте		
№ п/п	Характеристики объекта	Описание характеристик
1	2	3
1	Местоположение объекта	Пермский край, Пермский район
2	Площадь объекта +/- величина погрешности определения площади (Р +/- Дельта Р)	56682 кв.м ± 61 кв.м
3	Иные характеристики объекта	Публичный сервитут для размещения объекта электросетевого хозяйства «ВЛ-0,4КВ Ф.1 от ТП-63143 Кук.уч, ВЛ-0,4КВ Ф.1 от ТП-63623 Кук.уч, ВЛ-0,4КВ Ф.1 от ТП-63610 Кук.уч» на срок 49 лет



Приложение № 17  
к распоряжению  
комитета имущественных  
отношений администрации  
Пермского муниципального района  
от 16.06.2022 № 2482

Раздел 2

Сведения о местоположении границ объекта					
1. Система координат МСК-59, зона 2					
2. Сведения о характерных точках границ объекта					
Обозначение характерных точек границ	Координаты, м		Метод определения координат характерной точки	Средняя квадратическая погрешность положения характерной точки (М), м	Описание обозначения точки на местности (при наличии)
	X	Y			
1	2	3	4	5	6
Зона(1)	-	-	-	-	-
1	479349.06	2252167.72	Метод спутниковых геодезических измерений (определений)	0.10	-
2	479381.12	2252194.43	Метод спутниковых геодезических измерений (определений)	0.10	-
3	479410.75	2252218.25	Метод спутниковых геодезических измерений (определений)	0.10	-
4	479440.81	2252242.15	Метод спутниковых геодезических измерений (определений)	0.10	-
5	479470.80	2252266.24	Метод спутниковых геодезических измерений (определений)	0.10	-
6	479501.19	2252290.53	Метод спутниковых геодезических измерений (определений)	0.10	-
7	479528.89	2252316.89	Метод спутниковых геодезических измерений (определений)	0.10	-
8	479558.07	2252342.40	Метод спутниковых геодезических измерений (определений)	0.10	-
9	479584.50	2252364.74	Метод спутниковых геодезических измерений (определений)	0.10	-
10	479609.77	2252385.97	Метод спутниковых геодезических измерений (определений)	0.10	-
11	479629.51	2252402.80	Метод спутниковых геодезических измерений (определений)	0.10	-
12	479654.98	2252424.58	Метод спутниковых геодезических измерений (определений)	0.10	-
13	479682.56	2252447.81	Метод спутниковых геодезических измерений (определений)	0.10	-
14	479702.68	2252464.35	Метод спутниковых геодезических измерений (определений)	0.10	-
15	479727.14	2252486.12	Метод спутниковых геодезических измерений (определений)	0.10	-
16	479733.93	2252478.90	Метод спутниковых геодезических измерений (определений)	0.10	-
17	479736.04	2252480.86	Метод спутниковых геодезических измерений (определений)	0.10	-
18	479738.53	2252480.69	Метод спутниковых геодезических измерений (определений)	0.10	-
19	479739.50	2252495.32	Метод спутниковых геодезических измерений (определений)	0.10	-
20	479758.51	2252533.36	Метод спутниковых геодезических измерений (определений)	0.10	-
21	479775.72	2252561.55	Метод спутниковых геодезических измерений (определений)	0.10	-
22	479792.81	2252590.45	Метод спутниковых геодезических измерений (определений)	0.10	-
23	479811.36	2252614.36	Метод спутниковых геодезических измерений (определений)	0.10	-
24	479826.88	2252640.39	Метод спутниковых геодезических измерений (определений)	0.10	-
25	479842.74	2252666.93	Метод спутниковых геодезических измерений (определений)	0.10	-
26	479855.92	2252689.15	Метод спутниковых геодезических измерений (определений)	0.10	-
27	479873.73	2252719.05	Метод спутниковых геодезических измерений (определений)	0.10	-
28	479895.66	2252755.75	Метод спутниковых геодезических измерений (определений)	0.10	-
29	479913.86	2252785.12	Метод спутниковых геодезических измерений (определений)	0.10	-
30	479894.57	2252797.57	Метод спутниковых геодезических измерений (определений)	0.10	-
31	479891.66	2252793.50	Метод спутниковых геодезических измерений (определений)	0.10	-
32	479907.01	2252783.56	Метод спутниковых геодезических измерений (определений)	0.10	-
33	479893.66	2252762.00	Метод спутниковых геодезических измерений (определений)	0.10	-
34	479884.66	2252778.70	Метод спутниковых геодезических измерений (определений)	0.10	-
35	479880.16	2252776.55	Метод спутниковых геодезических измерений (определений)	0.10	-
36	479890.60	2252757.07	Метод спутниковых геодезических измерений (определений)	0.10	-
37	479870.84	2252723.96	Метод спутниковых геодезических измерений (определений)	0.10	-
38	479856.94	2252734.15	Метод спутниковых геодезических измерений (определений)	0.10	-
39	479853.82	2252730.24	Метод спутниковых геодезических измерений (определений)	0.10	-
40	479868.28	2252719.62	Метод спутниковых геодезических измерений (определений)	0.10	-
41	479851.62	2252691.71	Метод спутниковых геодезических измерений (определений)	0.10	-
42	479838.44	2252669.49	Метод спутниковых геодезических измерений (определений)	0.10	-
43	479822.59	2252642.95	Метод спутниковых геодезических измерений (определений)	0.10	-
44	479807.22	2252617.18	Метод спутниковых геодезических измерений (определений)	0.10	-
45	479791.41	2252596.81	Метод спутниковых геодезических измерений (определений)	0.10	-
46	479786.68	2252608.52	Метод спутниковых геодезических измерений (определений)	0.10	-
47	479781.98	2252606.81	Метод спутниковых геодезических измерений (определений)	0.10	-







































Приложение № 27  
к распоряжению  
комитета имущественных  
отношений администрации  
Пермского муниципального района  
от 16.06.2022 № 2482

645	476752.46	2245624.57	Метод спутниковых геодезических измерений (определений)	0.10	-
646	476756.42	2245669.68	Метод спутниковых геодезических измерений (определений)	0.10	-
647	476758.14	2245723.43	Метод спутниковых геодезических измерений (определений)	0.10	-
648	476757.55	2245743.03	Метод спутниковых геодезических измерений (определений)	0.10	-
649	476752.55	2245742.81	Метод спутниковых геодезических измерений (определений)	0.10	-
650	476753.01	2245728.30	Метод спутниковых геодезических измерений (определений)	0.10	-
651	476740.33	2245737.15	Метод спутниковых геодезических измерений (определений)	0.10	-
652	476701.18	2245730.62	Метод спутниковых геодезических измерений (определений)	0.10	-
653	476699.35	2245746.75	Метод спутниковых геодезических измерений (определений)	0.10	-
654	476694.39	2245746.15	Метод спутниковых геодезических измерений (определений)	0.10	-
655	476696.27	2245729.83	Метод спутниковых геодезических измерений (определений)	0.10	-
656	476665.54	2245724.77	Метод спутниковых геодезических измерений (определений)	0.10	-
657	476663.24	2245742.13	Метод спутниковых геодезических измерений (определений)	0.10	-
658	476658.28	2245741.48	Метод спутниковых геодезических измерений (определений)	0.10	-
659	476660.61	2245723.98	Метод спутниковых геодезических измерений (определений)	0.10	-
660	476633.43	2245719.80	Метод спутниковых геодезических измерений (определений)	0.10	-
661	476598.12	2245708.62	Метод спутниковых геодезических измерений (определений)	0.10	-
662	476561.91	2245697.61	Метод спутниковых геодезических измерений (определений)	0.10	-
663	476563.32	2245692.81	Метод спутниковых геодезических измерений (определений)	0.10	-
664	476599.60	2245703.85	Метод спутниковых геодезических измерений (определений)	0.10	-
665	476634.57	2245714.92	Метод спутниковых геодезических измерений (определений)	0.10	-
666	476663.78	2245719.41	Метод спутниковых геодезических измерений (определений)	0.10	-
667	476699.40	2245725.25	Метод спутниковых геодезических измерений (определений)	0.10	-
668	476739.15	2245731.88	Метод спутниковых геодезических измерений (определений)	0.10	-
669	476753.10	2245722.09	Метод спутниковых геодезических измерений (определений)	0.10	-
670	476751.53	2245672.84	Метод спутниковых геодезических измерений (определений)	0.10	-
671	476738.89	2245674.92	Метод спутниковых геодезических измерений (определений)	0.10	-
672	476737.79	2245670.03	Метод спутниковых геодезических измерений (определений)	0.10	-
673	476751.20	2245667.87	Метод спутниковых геодезических измерений (определений)	0.10	-
674	476747.48	2245625.02	Метод спутниковых геодезических измерений (определений)	0.10	-
675	476744.17	2245589.27	Метод спутниковых геодезических измерений (определений)	0.10	-
676	476740.84	2245553.22	Метод спутниковых геодезических измерений (определений)	0.10	-
677	476738.96	2245518.89	Метод спутниковых геодезических измерений (определений)	0.10	-
678	476736.57	2245486.70	Метод спутниковых геодезических измерений (определений)	0.10	-
679	476734.14	2245451.31	Метод спутниковых геодезических измерений (определений)	0.10	-
680	476732.27	2245418.94	Метод спутниковых геодезических измерений (определений)	0.10	-
681	476731.12	2245394.62	Метод спутниковых геодезических измерений (определений)	0.10	-
682	476731.44	2245357.34	Метод спутниковых геодезических измерений (определений)	0.10	-
683	476730.29	2245331.83	Метод спутниковых геодезических измерений (определений)	0.10	-
684	476710.89	2245332.11	Метод спутниковых геодезических измерений (определений)	0.10	-
685	476680.27	2245332.09	Метод спутниковых геодезических измерений (определений)	0.10	-
686	476647.75	2245332.29	Метод спутниковых геодезических измерений (определений)	0.10	-
687	476634.98	2245332.62	Метод спутниковых геодезических измерений (определений)	0.10	-
688	476632.04	2245294.48	Метод спутниковых геодезических измерений (определений)	0.10	-
689	476629.25	2245253.15	Метод спутниковых геодезических измерений (определений)	0.10	-
690	476627.38	2245216.58	Метод спутниковых геодезических измерений (определений)	0.10	-
691	476625.70	2245177.09	Метод спутниковых геодезических измерений (определений)	0.10	-
692	476624.24	2245152.94	Метод спутниковых геодезических измерений (определений)	0.10	-
693	476623.65	2245106.23	Метод спутниковых геодезических измерений (определений)	0.10	-
694	476622.09	2245071.01	Метод спутниковых геодезических измерений (определений)	0.10	-
695	476620.09	2245031.98	Метод спутниковых геодезических измерений (определений)	0.10	-
696	476618.23	2244994.52	Метод спутниковых геодезических измерений (определений)	0.10	-
697	476617.72	2244959.21	Метод спутниковых геодезических измерений (определений)	0.10	-
698	476614.87	2244923.00	Метод спутниковых геодезических измерений (определений)	0.10	-
699	476611.92	2244882.98	Метод спутниковых геодезических измерений (определений)	0.10	-
700	476608.54	2244847.03	Метод спутниковых геодезических измерений (определений)	0.10	-
701	476606.05	2244812.48	Метод спутниковых геодезических измерений (определений)	0.10	-
702	476604.09	2244787.22	Метод спутниковых геодезических измерений (определений)	0.10	-
703	476601.27	2244753.90	Метод спутниковых геодезических измерений (определений)	0.10	-
557	476606.24	2244753.38	Метод спутниковых геодезических измерений (определений)	0.10	-
Зона I(5)	-	-	-	0.10	-
704	476736.60	2245054.52	-	-	-
705	476738.70	2245098.35	Метод спутниковых геодезических измерений (определений)	0.10	-
706	476740.31	2245129.38	Метод спутниковых геодезических измерений (определений)	0.10	-
707	476742.15	2245167.84	Метод спутниковых геодезических измерений (определений)	0.10	-
708	476743.84	2245208.55	Метод спутниковых геодезических измерений (определений)	0.10	-
709	476745.69	2245240.83	Метод спутниковых геодезических измерений (определений)	0.10	-



Приложение № 28  
к распоряжению  
комитета имущественных  
отношений администрации  
Пермского муниципального района  
от 16.06.2022 № 2482

710	476740.70	2245241.12	Метод спутниковых геодезических измерений (определений)	0.10	-
711	476738.86	2245208.80	Метод спутниковых геодезических измерений (определений)	0.10	-
712	476737.15	2245168.06	Метод спутниковых геодезических измерений (определений)	0.10	-
713	476735.32	2245129.63	Метод спутниковых геодезических измерений (определений)	0.10	-
714	476733.71	2245098.60	Метод спутниковых геодезических измерений (определений)	0.10	-
715	476731.60	2245054.70	Метод спутниковых геодезических измерений (определений)	0.10	-
704	476736.60	2245054.52	Метод спутниковых геодезических измерений (определений)	0.10	-
Зона(6)	-	-	-	-	-
716	476860.78	2244553.84	Метод спутниковых геодезических измерений (определений)	0.10	-
717	476861.23	2244604.52	Метод спутниковых геодезических измерений (определений)	0.10	-
718	476860.94	2244639.58	Метод спутниковых геодезических измерений (определений)	0.10	-
719	476860.98	2244682.85	Метод спутниковых геодезических измерений (определений)	0.10	-
720	476887.01	2244667.18	Метод спутниковых геодезических измерений (определений)	0.10	-
721	476889.61	2244671.45	Метод спутниковых геодезических измерений (определений)	0.10	-
722	476861.00	2244688.57	Метод спутниковых геодезических измерений (определений)	0.10	-
723	476861.16	2244711.96	Метод спутниковых геодезических измерений (определений)	0.10	-
724	476873.90	2244707.52	Метод спутниковых геодезических измерений (определений)	0.10	-
725	476875.59	2244712.22	Метод спутниковых геодезических измерений (определений)	0.10	-
726	476861.18	2244717.21	Метод спутниковых геодезических измерений (определений)	0.10	-
727	476861.35	2244749.82	Метод спутниковых геодезических измерений (определений)	0.10	-
728	476861.56	2244791.70	Метод спутниковых геодезических измерений (определений)	0.10	-
729	476861.57	2244834.07	Метод спутниковых геодезических измерений (определений)	0.10	-
730	476861.63	2244859.82	Метод спутниковых геодезических измерений (определений)	0.10	-
731	476861.40	2244899.35	Метод спутниковых геодезических измерений (определений)	0.10	-
732	476861.80	2244940.13	Метод спутниковых геодезических измерений (определений)	0.10	-
733	476860.79	2244981.60	Метод спутниковых геодезических измерений (определений)	0.10	-
734	476860.52	2245033.38	Метод спутниковых геодезических измерений (определений)	0.10	-
735	476859.86	2245083.03	Метод спутниковых геодезических измерений (определений)	0.10	-
736	476859.17	2245130.18	Метод спутниковых геодезических измерений (определений)	0.10	-
737	476858.09	2245185.13	Метод спутниковых геодезических измерений (определений)	0.10	-
738	476857.21	2245210.29	Метод спутниковых геодезических измерений (определений)	0.10	-
739	476869.85	2245217.11	Метод спутниковых геодезических измерений (определений)	0.10	-
740	476867.48	2245221.51	Метод спутниковых геодезических измерений (определений)	0.10	-
741	476854.31	2245214.42	Метод спутниковых геодезических измерений (определений)	0.10	-
742	476818.24	2245222.71	Метод спутниковых геодезических измерений (определений)	0.10	-
743	476798.63	2245227.11	Метод спутниковых геодезических измерений (определений)	0.10	-
744	476754.46	2245236.84	Метод спутниковых геодезических измерений (определений)	0.10	-
745	476753.39	2245231.96	Метод спутниковых геодезических измерений (определений)	0.10	-
746	476797.54	2245222.23	Метод спутниковых геодезических измерений (определений)	0.10	-
747	476817.13	2245217.83	Метод спутниковых геодезических измерений (определений)	0.10	-
748	476852.30	2245209.82	Метод спутниковых геодезических измерений (определений)	0.10	-
749	476853.09	2245184.99	Метод спутниковых геодезических измерений (определений)	0.10	-
750	476854.23	2245130.21	Метод спутниковых геодезических измерений (определений)	0.10	-
751	476854.86	2245083.13	Метод спутниковых геодезических измерений (определений)	0.10	-
752	476855.52	2245033.34	Метод спутниковых геодезических измерений (определений)	0.10	-
753	476855.74	2244981.41	Метод спутниковых геодезических измерений (определений)	0.10	-
754	476856.90	2244939.86	Метод спутниковых геодезических измерений (определений)	0.10	-
755	476856.40	2244899.37	Метод спутниковых геодезических измерений (определений)	0.10	-
756	476856.63	2244859.81	Метод спутниковых геодезических измерений (определений)	0.10	-
757	476856.37	2244834.08	Метод спутниковых геодезических измерений (определений)	0.10	-
758	476856.56	2244791.71	Метод спутниковых геодезических измерений (определений)	0.10	-
759	476856.35	2244749.84	Метод спутниковых геодезических измерений (определений)	0.10	-
760	476856.18	2244715.45	Метод спутниковых геодезических измерений (определений)	0.10	-
761	476855.99	2244687.15	Метод спутниковых геодезических измерений (определений)	0.10	-
762	476855.94	2244639.56	Метод спутниковых геодезических измерений (определений)	0.10	-
763	476856.23	2244604.52	Метод спутниковых геодезических измерений (определений)	0.10	-
764	476855.78	2244553.87	Метод спутниковых геодезических измерений (определений)	0.10	-
716	476860.78	2244553.84	Метод спутниковых геодезических измерений (определений)	0.10	-

3. Сведения о характерных точках части (частей) границы объекта

Обозначение характерных точек части границы	Координаты, м		Метод определения координат характерной точки	Средняя квадратическая погрешность положения характерной точки (М), м	Описание обозначения точки на местности (при наличии)
	X	Y			
1	2	3	4	5	6
-	-	-	-	-	-